



## Váš byt 309

POSCHODIE:

3.NP

POČET IZIEB:

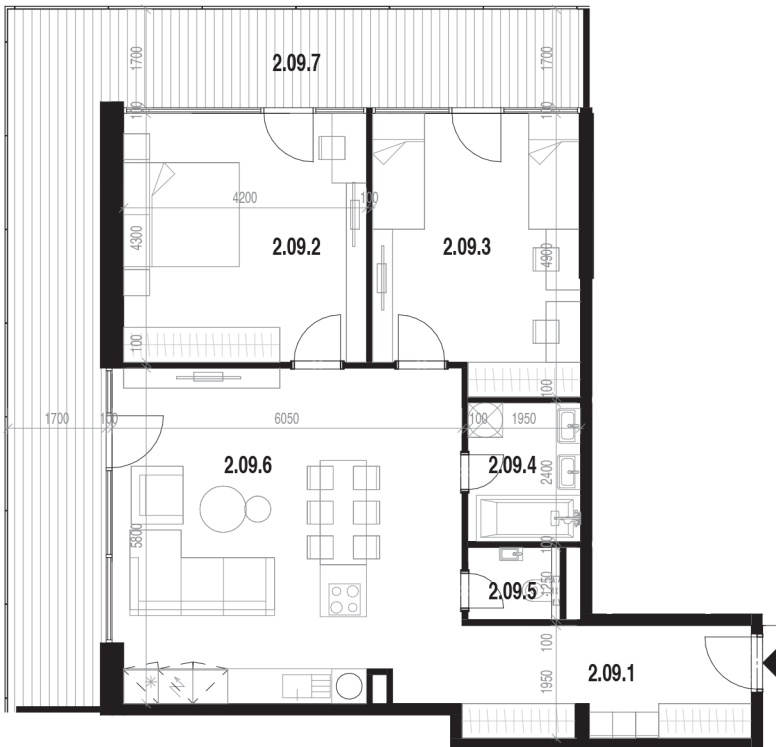
3

INTERIÉR

85,35 m<sup>2</sup>

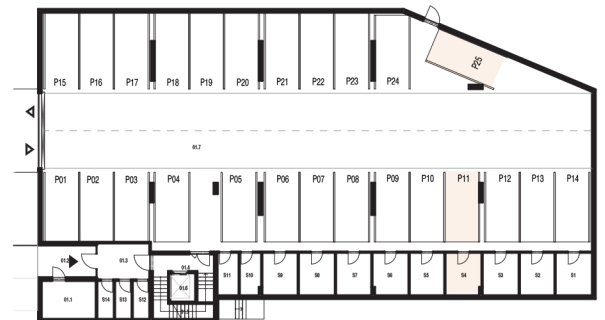
EXTERIÉR

33,44 m<sup>2</sup>



### LEGENDA MIESTNOSTÍ BYT 309

Č.M.	NÁZOV MIESTNOSTI	PLOCHA
3.09.1	CHODBA	9,60 m <sup>2</sup>
3.09.2	SPÁLŇA S 2 LÔŽKAMI	18,06 m <sup>2</sup>
3.09.3	DETSKÁ IZBA PRE 1 DIEŤA	16,58 m <sup>2</sup>
3.09.4	KÚPEĽŇA	4,68 m <sup>2</sup>
3.09.5	MIESTONOSŤ WC	1,81 m <sup>2</sup>
3.09.6	OBÝV. IZBA S KUCHYŇOU ÚPLNÝM STOLOVANÍM	34,62 m <sup>2</sup>
3.09.7	BALKÓN	33,44 m <sup>2</sup>



PARKOVACIE MIESTO 1.PP

OZN. P11 | ROZMERY 2500x5500 mm - 90°

P25 | ROZMERY 2500x5500 mm - 90°

SKLADOVÉ PRIESTORY 1.PP

OZN. S04 | PLOCHA 7,89 m<sup>2</sup>

